

SEGRETERIA SCIENTIFICA

Stefania Stucci
Oncologia Medica Universitaria Piazza Giulio
Cesare 11 70124 - Bari
www.melanomanet.org



INFORMAZIONI GENERALI

Destinatari: 50 Medici Chirurghi specialisti in
Oncologia, Dermatologia, Ch. Plastica, Ch Generale,MMG

Evento gratuito accreditato nel programma nazionale di
Educazione Continua in Medicina

Rif. ECM n. 50 -119609 Crediti assegnati: 4

I crediti formativi ECM verranno rilasciati unicamente ai partecipanti
che ottemperano alla normativa vigente:

- specializzazioni indicate nella richiesta di accreditamento
- partecipazione per l'intera durata del corso
- rispetto orario inizio e fine con firma ingresso e uscita
- riconsegna della documentazione richiesta completa di firma
- superamento del 75% questionario ECM

E' possibile pre-iscriversi all'evento attraverso il sito
www.melanomanet.org

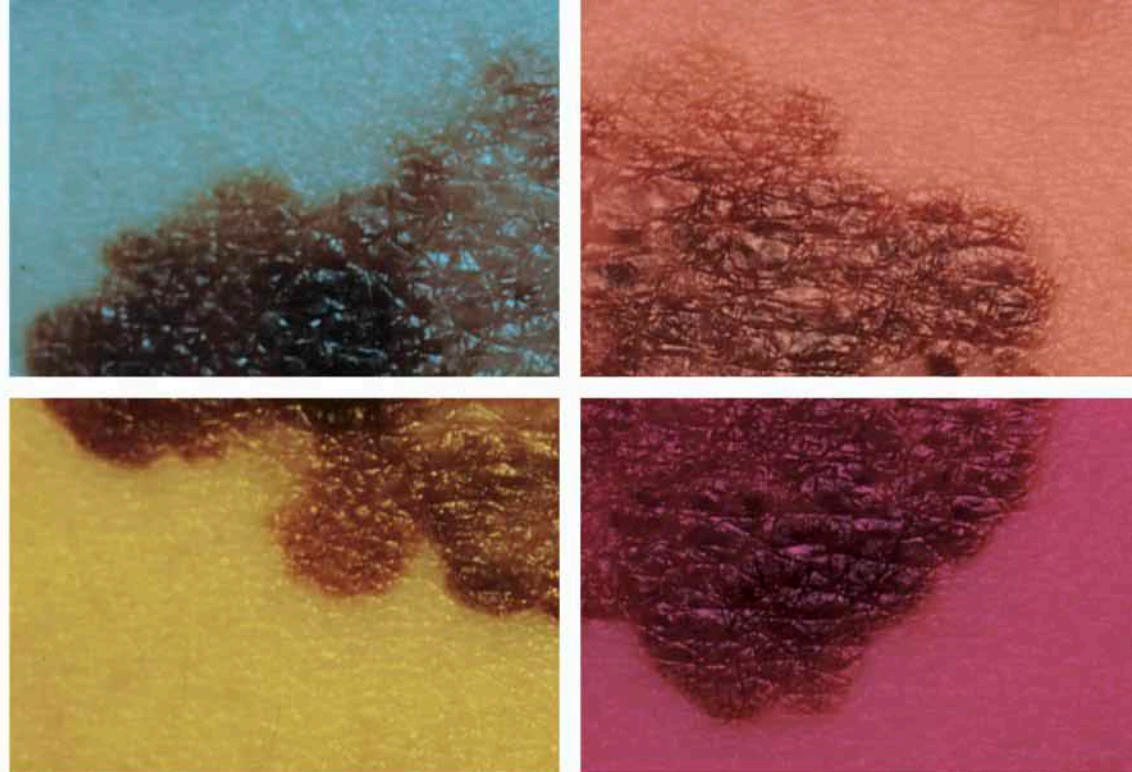
Si ringrazia per il contributo incondizionato



Bristol-Myers Squibb

Provider e Segreteria Organizzativa

STRATEGIE Comunicazione e Marketing s.r.l. Via Piave 110/7 • 65122 Pescara •
T. 085 2905407 • F. 085 74143 • Cell.338 4797313
info@strategieonweb.it • www.strategieonweb.it



PERCORSO DIAGNOSTICO TERAPEUTICO ASSISTENZIALE E REALIZZAZIONE DI UNA RETE INFORMATICA REGIONALE NEL **MELANOMA**

Responsabile Scientifico MARCO TUCCI

In collaborazione con Oncologia Medica Universitaria
Università degli Studi di Bari 'Aldo Moro'

BARI / 26 GIUGNO DUEMILAQUINDICI
AULA MAGNA POLICLINICO DI BARI

PROGRAMMA

- 14:00** Registrazione dei Partecipanti
- 14:30** Introduzione e presentazione dell'incontro
Franco Silvestris (*Bari*), Marco Tucci (*Bari*)
- 14:45** Il melanoma: Profili molecolari e nuovi percorsi terapeutici
Franco Silvestris (*Bari*)
- 15:15** Percorso Diagnostico Terapeutico del Melanoma Cutaneo
Lucia Lospalluti (*Bari*)
- 15:35** La chirurgia del Linfonodo sentinella e metastasi linfonodali
Giuseppe Giudice (*Bari*)
- 16:05** Il follow-up ed il trattamento della malattia avanzata
Marco Tucci (*Bari*)
- 16:25** Strategie di prevenzione del melanoma: Antonio Pugliese (*Bari*)
- 16:55** Melanoma Unit e Percorso Diagnostico -Terapeutico-
Assistenziale (P.D.T.A.) dell'Azienda Ospedaliero-Universitaria
Policlinico di Bari
Stefania Stucci (*Bari*)
- 17:15** www.melanomanet.org - Rete Regionale per la Gestione
Multidisciplinare del Melanoma
Marco Tucci (*Bari*), Paolo Luzi (*Roma*), Nicola Mastrofilippo (*Bari*)
- 18:10** Conclusioni e chiusura dei lavori

RAZIONALE

Il progressivo perfezionamento delle tecniche di screening e diagnosi del melanoma ha consentito di documentare un significativo incremento dell'incidenza di tale neoplasia nell'ultimo quinquennio, mentre la sua elevata morbilità e mortalità ha richiamato l'interesse di un numero sempre più ampio di gruppi di ricerca. L'infittirsi delle conoscenze sulla biologia di base di tale neoplasia ha infatti permesso l'identificazione di nuovi bersagli molecolari, nonché lo sviluppo di strategie terapeutiche innovative. Tale concetto viene confermato dalla rapida evoluzione dei più recenti approcci, storicamente fondati sull'immunoterapia ed attualmente arricchiti dall'impiego di inibitori tirosin-chinasi, anticorpi monoclonali ed inibitori di specifiche vie di trasduzione intracellulare del segnale con un significativo impatto sulla sopravvivenza globale dei pazienti. Nonostante i recenti progressi terapeutici, l'approccio clinico, diagnostico e terapeutico del melanoma nonché il ruolo delle alterazioni immunologiche responsabili del suo sviluppo rimane complesso e necessita pertanto di alcune figure professionali dedicate sia alla gestione di tale patologia che alla programmazione di adeguati percorsi di follow-up. Infatti, la gestione multidisciplinare delle patologie oncologiche costituisce una necessità sempre più rilevante nella pratica clinica e, nell'ambito del melanoma, la condivisione adeguata percorsi clinici terapeutici tra dermatologi, chirurghi plastici, oncologi medici, patologi, immunologi e genetisti rappresenta il requisito indispensabile per l'ottimizzazione del percorso diagnostico, terapeutico ed assistenziale.

I suddetti percorsi si inscrivono in linee guida internazionali la cui condivisione è criterio fondamentale per la realizzazione di un team multidisciplinare. Pertanto, tale progetto si propone di realizzare una rete informatica integrata nell'ambito di un sito web dedicato al melanoma www.melanomanet.org per consentire ad un numero sempre più ampio di pazienti di completare percorsi di eccellenza diagnostici e terapeutici presso la propria struttura ospedaliera di riferimento. Il network informatico sarà integrato da un servizio di marketing dedicato ai Medici che riceveranno una continua informazione sulle attività culturali in ambito regionale e nazionale dedicate al melanoma nonché di un numero verde disponibile per i pazienti cui potranno rivolgersi per la gestione di problematiche inerenti la loro patologia tramite i Medici aderenti al team multidisciplinare.